



Haustüren

Nebentüren

802 | N 200 | 880

Oberfläche

RAL 7016 FS Anthrazitgrau

Griff

Schutzbeschlag Drückergarnitur mit Langschild und Kernziehschutz EV1

Mindestbreite

700 mm



802 | N 201 | 880

Oberfläche

RAL 9007 FS Graualuminium

Verglasung

Satinato weiß, LA: 682 x 482 mm

Griff

Schutzbeschlag Drückergarnitur mit Langschild und Kernziehschutz EV1

Mindestbreite

1.100 mm



802 | N 202 | 880

Oberfläche

RAL 9016 FS Verkehrsweiß

Verglasung

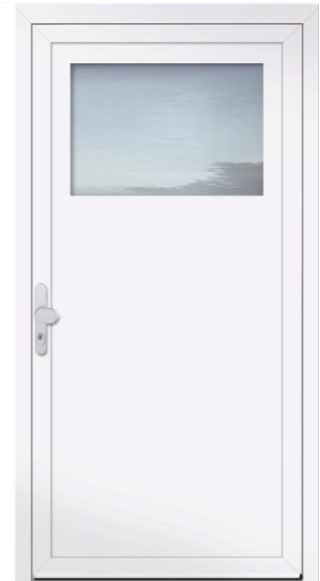
Satinato weiß, LA: 482 x 682 mm

Griff

Schutzbeschlag Wechselgarnitur mit Langschild, außen Knopf abgekröpft und Kernziehschutz EV1

Mindestbreite

900 mm



802 | N 202 | 880: Ausführung mit Schutzbeschlag Drückergarnitur mit Langschild und Kernziehschutz EV1

OPTIONAL GEGEN AUFPREIS

Verriegelung:

MACO Automatikschloss A-TS 3-Riegelfallenschloss, mechanisch
Mindesthöhe: 1.891 mm

Öffnungsart:

Nach aussen öffnend

Oberfläche:

2-farbig

Außen: Eine der Trendfarben

Innen: RAL 9016 Verkehrsweiß FS

RC 2- Ausführung (Mindesthöhe: 1.891 mm)

Füllungstärke: 42 mm

Verglasung

3-fach Verglasung: Mit P4A / WSG 9,5 mm außen; Klarglas, Satinato weiß, Mastercarré weiß mittig; Sicherheitsglas VSG 6 mm innen;
Ug Füllungsverglasung 0,5 W/(m2K)

Bänder: 3 zweiteilig, aufliegende Türbänder

Sonstiges:

2 Bolzensicherungen

Bodeneinstand im 25 mm Raster



NEBENTÜREN ALS EINSATZFÜLLUNG

Füllungsart Modell Preisgruppe

802 | * * * * | 880

Bei der Einsatzfüllung bleibt der Flügelrahmen von beiden Seiten komplett sichtbar. Die Bauart garantiert optimalen Schutz gegen Wärmeverlust durch Zugluft.

Standardgrößen

Maximalmaß: B 1.150 x H 2.240 mm

Mindesthöhe: 1.675 mm

Verglasung

2-fach Verglasung („warme Kante“)

VSG 6 mm außen, Satinato weiß, Mastercarré weiß oder Klarglas innen

U_g Füllungsverglasung 1,0 W/(m²K)

Füllungsstärke

32 mm

Oberfläche

1-farbig: 7 Trendfarben in Feinstruktur matt

Verriegelung

SCHLOSS A | Riegelhakenschloss 3-fach



Arcade 69 mm, Türrahmen bündig mit Flügelprofil



Schutzbeschlag Wechselgarnitur mit Langschild, außen Knopf abgekröpft und Kernziehschutz EV1



zwei zweiteilige Aufschraubbänder, dreidimensional verstellbar, EV1



Schutzbeschlag Drückergarnitur mit Langschild und Kernziehschutz EV1



Satinato



Mastercarré



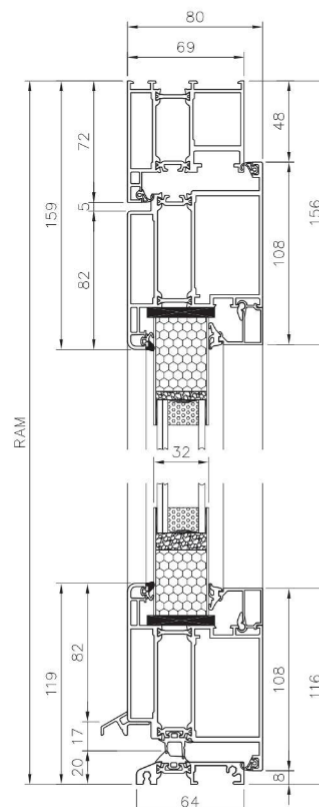
Klarglas

U_d -WERTE BIS
1,56 W/(m²K)

bei geschlossener Ausführung



Musterecke Arcade mit Wetterschenkel



Außenansicht



Innenansicht

metaku Metall- und Kunststoffbau GmbH

Am Bachmann 5
D-34479 Breuna
info@metaku.de
www.metaku.de

Auflage Juli/23 | Technische Änderungen, Druckfehler und Irrtümer vorbehalten.